

IRIMOYA COFFEE MENU

入母屋珈琲 津田沼店

OPEN 【平日10:00-17:00/土日祝9:00-17:00】

MORNING 【土日祝のみ9:00-11:00】



- フード ラストオーダー 16:00
- ドリンクラストオーダー 16:30
(ケーキ/パフェ/ソフトクリーム含む)

FREE Wi-Fi ID irimoya-tsudanuma
パスワード 0474047084



モーニングタイム除く

FOOD MENU

千葉県香取市、磯部 将さんの六穀米です。
減農薬、有機栽培で丁寧に作られた
栄養価の高い健康食！

からだに嬉しい、
素材にこだわった野菜たっぷりの
プレートメニュー



バタートーストまたは六穀米をお選びいただけます。
※ハーフサイズ



・六穀米大盛りはプラス¥100

サラダはたっぷり40グラムの
栄養価の高い葉物3種をブレンド
・サニーレタス：水分と食物繊維で身体を整える
・ワサビ菜：ビタミン・ポリフェノール豊富
・ケール：βカロテン、ビタミンKが豊富な
スーパーフード！



「おいしいだけじゃない、ちゃんと理由のある豚肉」 ¥1,250

恋する豚のポークストロガノフ

パン・ごはんどちらとも合う、ほっと温まるメニューです。

LOOK!



「育て方から違う、からだにやさしいお肉」

¥1,250

恋する豚のイタリアンミートボール

トマトソースで煮込んだ自家製ミートボールはとってもジューシー。



¥1,100

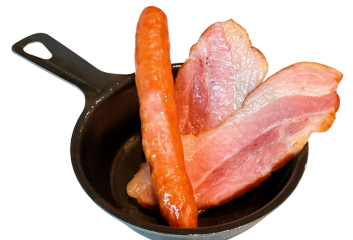
ハーブチキンステーキ

ハーブスパイスでパリッと焼き上げたヘルシーチキンプレート。
オニオンソース付き



フライドポテト
Sサイズ ¥300

カレーのトッピングにおススメ！



TOPPING & SIDE

こだわりの美味しさ！

LOOK!



- ・トッピングセット (ソーセージ1本、ベーコン2枚) ¥450
- ・あらびきソーセージ 2本 ¥300
- ・厚切りベーコン 2枚 ¥350

恋する豚研究所

恋する豚研究所(千葉県香取市)の豚肉は、
ビタミンB1が豊富で疲労回復を助け、
脂の質が良く、後味が軽いのが特徴です。

食事とセットでお得です。

DRINK SET ドリンクセット ¥300

フードメニュー・サラダ・サラダプレート・オリジナルデザート
クレープとセットにできます。



選べるドリンク

- ・ブレンド
- ・アメリカン
- ・アイスコーヒー
- ・紅茶
- ・アイ스티ー

モーニングタイム除く

SALADA

葉野菜はたっぷり 70グラム。

3〜4人でシェアしても◎ メインとしても◎



・単品バタートースト
ハーフ ¥250

「緑のチカラを、まるごと」
抗酸化作用のあるケール、血行を促すワサビ菜、
腸内環境を整えるサニーレタスの体調管理を意識する方へ



・単品六穀米
¥250



ハーブチキンの
グリーンシーザーサラダ ¥1,280



人参ドレッシングのグリーンサラダ
恋豚ベーコンのせ ¥1,200

今日はカフェラUNCHの気分！

モーニングタイム除く

SALADA PLATE

お好きなトースト+サラダ+本日のスープ

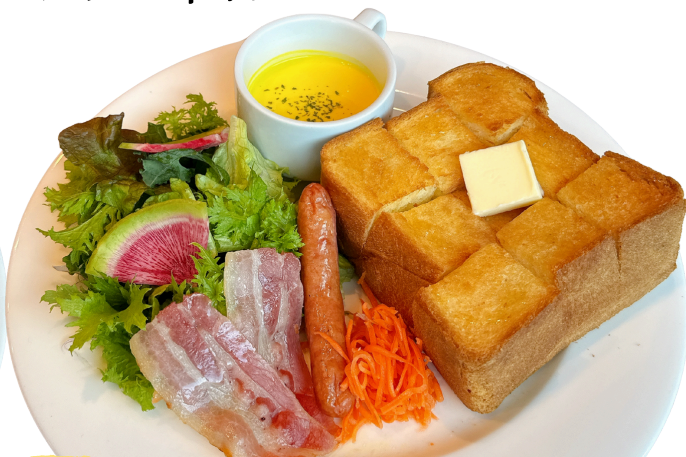


・恋する豚の
トッピングセット
¥450



★ LOOK! 恋豚ベーコン&あらびきソーセージ
フレンチトーストプレート ¥1,500

※フレンチトーストは焼き上がりに15分程お時間をいただきます。



★ LOOK! 恋豚ベーコン&あらびきソーセージ
バタートーストプレート ¥1,450



フレンチトーストプレート

¥1,200

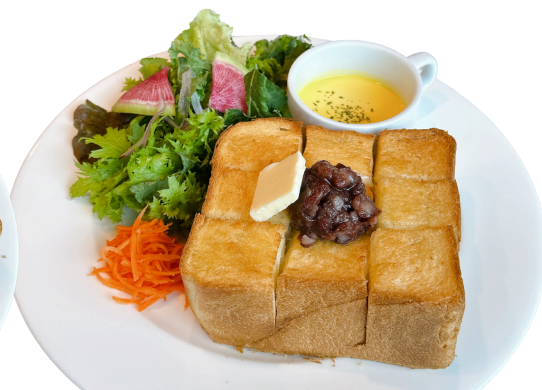
※フレンチトーストは焼き上がりに15分程お時間をいただきます。



ハニーバタートーストプレート

¥1,100

メープルまたは、ハチミツをお選びください。



あんバタートーストプレート

¥1,150

フードメニュー・サラダ・サラダプレート・オリジナルデザート・クレープとセットにできます。

食事・デザート・クレープとセットでお得！

DRINK SET ¥300



選べるドリンク

- ・ブレンド
- ・アメリカン
- ・アイスコーヒー
- ・紅茶
- ・アイ스티ー



ORIGINAL DESSERT

LOOK!



自家製ケーキ



自家製ケーキは成田さくら店にて作っています。

数量限定販売となります。

どちらもコーヒーと一緒に、
ゆっくり味わっていただきたい
自家製ケーキです。
ぜひご賞味ください！



・2種のチーズのブレンドした
ベイクドチーズケーキ

¥680



・カカオ65%のチョコレートを
100%使用したガトーショコラ
¥680



オリジナルケーキについて

味の重なりを考え、2種のチーズを厳選したベイクドチーズと、
カカオ65%のみを使用した深みを活かしたガトーショコラ。
長く愛される味を目指し、素材の良さが自然に伝わる形に仕上げました。
成田さくら店パティシエ k.



モーニングタイム除く

厚切りトースト

モーニングタイム除く

LOOK!



オリジナルフレンチトースト

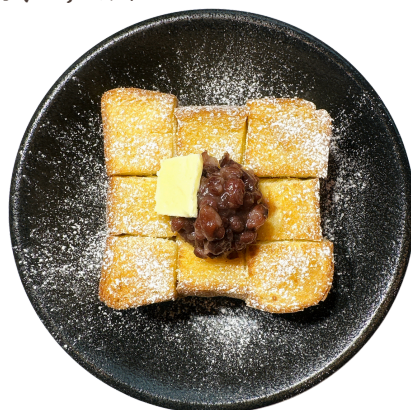
※フレンチトーストは焼き上がりに15分程お時間をいただきます。



ハニートースト

¥800

ほんとに厚切り



あんバタートースト

¥850

パンの厚みは
おおよそ5センチ！
卵とミルクがしみた、
甘すぎない、
大人のフレンチトースト



ベリーソース ¥980



プレーン ¥900

食事とセットでお得です。

DRINK SET ドリンクセット ¥300

フードメニュー・サラダ・サラダプレート・オリジナルデザート
クレープとセットにできます。



選べるドリンク

- ・ブレンド
- ・アメリカン
- ・アイスコーヒー
- ・紅茶
- ・アイ스티ー

モーニングタイム除く

CAFE MENU

食後のデザートに!
ちょうどいいハーフサイズ
♥

店内仕込みのほろ苦コーヒーゼリー



コーヒーゼリー ソフト ¥600
コーヒーゼリー ¥400

ハーフサイズ プレーン ¥500

ハーフサイズ ベリーソース ¥550

LOOK!



自家製コーヒーゼリー

LOOK!



オリジナルフレンチトースト

※フレンチトーストは焼き上がりに15分程お時間をいただきます。



アフォガード ¥700

¥500

ミニサンデーチョコ/キャラメル

¥400

ミニソフト

¥380



お子様にどうぞ!

あげたてサクサクをどうぞ! シェアでも1人でも

フライドポテト

Lサイズ 約280g ¥680

Sサイズ 約120g ¥300



LOOK!



オリジナルソフトクリーム

牧場から直送される新鮮牛乳でつくる
すっきりした甘さの濃厚ソフトクリーム。

モーニングタイム除く

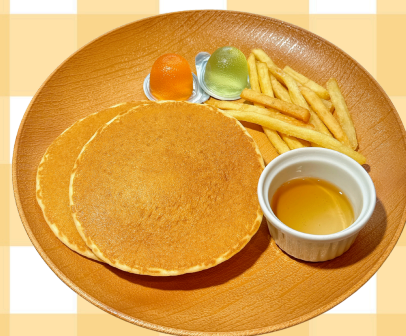
KIDS MENU

キッズメニュー

小学生以下限定



キッズカレー ¥850



キッズパンケーキ ¥850

キッズドリンク ¥130

- アップルジュース
- グレープフルーツジュース

全て税込の価格表記となっております。

DRINK MENU



IRIMOYA COFFEE

COFFEE

ブレンドコーヒー	¥450
アメリカンコーヒー	¥450
アイスコーヒー	¥450
カフェラテ（ホット／アイス）	¥500
カプチーノ（ホット／アイス）	¥500
モカラテ（ホット／アイス）	¥550
キャラメルラテ（ホット／アイス）	¥550
抹茶ラテ（ホット／アイス）	¥550



当店のコーヒーは、
ワールドバリスタチャンピオン・粕谷哲氏が主宰する
「PHILOCOFFEA（フィロコフィア）」のコーヒー豆を使用しています。
世界基準のクオリティと、
毎日飲みたくなるやさしい味わいをお楽しみください。

TEA

紅茶（ホット／アイス）	¥450
-------------	------

SOFT DRINKS

自家製ハニーレモン（ホット／アイス）	¥500
自家製ハニーレモンソーダ	¥600
ココア（ホット／アイス）	¥500
グレープフルーツジュース	¥400
アップルジュース	¥400



TAKE OUT

ドリンク・オリジナルソフトクリームはテイクアウトでもご利用いただけます。

全て税込の価格表記となっております。

MORNING MENU

9:00
|
11:00

モーニングメニュー

土日・祝日限定



ドリンク
付き

MORNING SET

厚切りバタートースト

選べるトッピング、サラダ、ドリンク付き

¥750

選べるトッピング



お選びください

小倉あん/たまごサラダ/イチゴジャム

※バターなしをご希望の場合は、ご注文時にお申し付けください。

※フレンチトーストは焼き上がりに15分程お時間をいただきます。

MORNING SET

フレンチトースト

厚切り食パンをカリッワッくに仕上げた
オリジナルのフレンチトースト。

¥1,150

ドリンク
付き



NEW

MORNING SET

恋豚ベーコン+ソーセージ

厚切りバタートースト+

選べるトッピング+サラダ+ドリンク付き

¥1,200

ドリンク
付き

MORNING SET DRINK

モーニング限定セットドリンク

モーニング 9:00-11:00

選べるドリンク ☕

- ・ブレンド
- ・アメリカン
- ・アイスコーヒー
- ・紅茶(ホット/アイス)

当店のコーヒーは、
ワールドバリスタチャンピオン・粕谷哲氏が
主宰する「PHILOCOFFIA (フィロコフィア)」
のコーヒー豆を使用しています。



PHILOCOFFEA
COFFEE AND LABORATORY