

4/22 THU  
10:00-16:00

OPEN



入母屋珈琲

IRIMOYA COFFEE

NARITA SAKURA / 成田さくら店

“入母屋珈琲” 2号店 が 佐倉市吉見に OPEN します  
テイクアウト/TAKEOUT 専門店  
『入母屋珈琲 成田さくら店』

千葉県佐倉市吉見204 ※現地案内図は裏面をご参照ください

営業時間(平常) 11:00-16:00 / 【毎週水曜定休】

※4・22(木) OPEN初日、4/29(木) 里山deマルシェ開催日は、10:00～営業致します。



築130年の古民家をリノベーション  
当時の部材を可能な限り再利用、趣きを残しつつ  
風情あるスタイリッシュなお店に仕上げています。

2号店『成田さくら店』はテイクアウト専門店として  
他では味わえないオリジナルクレープや、野菜と  
果物のスムージー、美味しい珈琲をご用意しました。



皆様のお越しを心よりお待ちしております。

※OPEN時は混雑が予想されます。駐車場には限りがございます。

※車でのお越しの際、周辺での路上待機はご遠慮ください。近隣の方々のご迷惑にならぬようご配慮願います。

# 現地案内図

〒285-0834 千葉県佐倉市吉見204(風見鶏の里 内)



皆様のお越しを心よりお待ちしております。

※OPEN時は混雑が予想されます。駐車場には限りがございます。

※車でお越しの際、周辺での路上待機はご遠慮ください。近隣の方々のご迷惑にならぬようご配慮願います。

## OKAMURA is 運営店舗・施設のご紹介

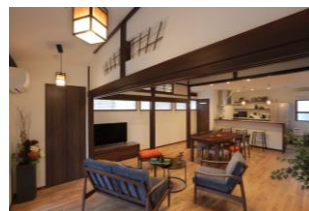


入母屋珈琲

IRIMOYA COFFEE  
【ユウカリが丘本店】  
Café & BAR



【レンタルダイニングkitchen】  
レンタルスペース



成田さくら邸

【宿泊施設 成田さくら邸】



【レンタル施設 風見鶏の里】



OKAMURA is

〈お問い合わせ〉

Tel : 047-407-4362

Mail : earth-mate@okamura-home.co.jp

Official Site



<https://www.okamura-is.co.jp/>